



サイクリング中のお立ち寄りにおもてなしスポット



それぞれのコース上におもてなしスポットを設置。各スポットにはサイクルラックや空気入れ・工具などを設置しています。サイクリング中の休憩やメンテナンスには非お立ち寄りください。



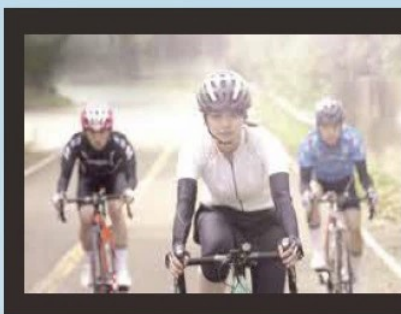
鳴門市



南あわじ市



東かがわ市



鳴門市と南あわじ市が舞台のPR動画「あの空の向こうに」

YouTubeで予告編公開中

各市お問い合わせ

徳島県 鳴門市 企画総務部戦略企画課
〒772-8501 徳島県鳴門市撫養町南浜字東浜170
TEL.088-684-1622

兵庫県 南あわじ市 産業建設部商工観光課
〒656-0492 兵庫県南あわじ市市善光寺22-1
TEL.0799-43-5221

香川県 東かがわ市 総務部地域創生課
〒769-2792 香川県東かがわ市湊1847-1
TEL.0879-26-1276

愛車と一緒に旅に出よう!



鳴門市と南あわじ市間を往復する路線バスに自転車を載せ「人」と「自転車」を同時に輸送するサービスです!

鳴門海峡自転車輸送サービス

ハコバス

JITENSHA HAKOBI BUS

NARUTO



MINAMI
AWAJI

淡路島南ICバス停についての注意事項



※淡路島南IC前交差点と同バス停間は本四高速道路上になるため、左記の通路をご利用ください。(緑色の看板が目印です)

徳島県(AWA)/香川県(SANUKI)/淡路島(AWAJI)

ASA(アサ)3市のサイクリングコース

アサ ASAのサイクリングコースとして3市をつなぐ「トライアングルコース」と3市それぞれの「シティコース」を設定しています。

ASAトライアングルコース

鳴門市・南あわじ市・東かがわ市をまたぐロングライドコースを設定。さらにコース内に「海ルート」「山ルート」を設定し、サイクリストのポテンシャルにより各コースを選択して走行できます。

ASAシティコース

鳴門市・南あわじ市・東かがわ市にそれぞれ「短距離コース」「中距離コース」「長距離コース」を設定。サイクリストの体力・目的に合わせてコースを選択して走行できます。

- 短距離コース … 初心者・ファミリー向け
- 中距離コース … 中級・上級者向け
- 長距離コース … 上級者向け



コース紹介



鳴門市

積載方法

輪行袋ケース



①バス到着前に自転車を前輪または両輪外しの横置きタイプの輪行袋へ入れて待機する。



②ケースの中へ輪行袋を入れる。輪行袋を入れる順番は左図のとおり。
(ケースの幅が広い方にハンドル側を入れる)
※ケースの出し入れは運転士が行います。

サイクルラック



①バス到着前に積載の準備(前輪外し、サドル下げ、ライト外し)をする。

②バス停車後、取り外した前輪を赤丸の部分に載せる



③フロントフォークを緑丸の部分に差し込み、後輪を黄丸の部分に入れ、フロントのクイックリリースを時計回りに締めてしっかりと固定する

※複数台を載せる場合は、中央→両サイドの順番。

④積載完了

※サイクルラックの出し入れは運転士が行います。



対象…スポーツサイクル

※前輪の取り外しができる
スポーツタイプの車両のみ積載可能

自転車輸送方法



輪行袋ケース (最大4台)

輪行袋に入れた状態にてバス停でお待ちください。



サイクルラック (最大3台)

前輪を外した状態にてバス停でお待ちください。

※淡路島南ICバス停での自転車の分解、組み立てはご遠慮ください。



※掲載情報は、2020年3月時点の情報になります。天災、道路閉鎖、その他の事情により変更となる場合がありますので、右記QRコードより最新情報をご確認ください。



路線バス[淡路交通(株)]のトランクの一部を使用し、淡路島南ICバス停～小鳴門橋バス停間にて自転車輸送サービスを行っています。自転車と一緒に鳴門海峡を渡り、淡路・徳島間を繋ぐ新たなサイクリングツアーに出かけよう！！

R ご予約

下記の申込窓口まで事前にご予約ください。その際に輪行袋ケース又はサイクルラックのどちらに載せるかもお伝えください。

申込窓口 ☎0799-22-0808

淡路交通(株) 受付時間 9:00～17:00

*ご予約はご利用日前日の17:00まで

運賃

大人 660円 (税込)

- ・自転車積載無料
- ・片道(淡路島南IC～小鳴門橋間)

定数

各便7台

輪行袋ケース 4台
サイクルラック 3台
(定数になり次第受付終了)

D 運行ダイヤ

平日	淡路島南IC 発	12:00	16:30
	小鳴門橋 発	9:19	14:34 19:04
※新型コロナウイルス感染症の影響により当番の間、上記ダイヤで運行します。(2021.3.20時点)			
土日祝	淡路島南IC 発	7:35	12:00 16:30
	小鳴門橋 発	9:44	14:19 19:04

※

新型コロナウイルス感染症の影響により当番の間、上記ダイヤで運行します。(2021.3.20時点)